

# LA MÉTHODE WIN YOUR STAR

Un serious game qui développe  
l'intelligence relationnelle





# LE CONCEPT



↑ accédez aux informations en 1 clic avec notre sommaire interactif !

# De quoi s'agit-il ?



La méthode Win Your Star est une **approche ludique** et **expérientielle** qui offre une **meilleure connaissance de soi** et de sa relation à l'autre.

Cette méthode s'apprend grâce au **jeu** Win Your Star, un **support de coaching professionnel** faisant partie de la famille des **serious games**.

Il s'agit d'un **jeu coopératif**. Il n'y a ni gagnant, ni perdant.

Ce jeu a été créé pour les professionnels qui souhaitent éclairer leur **management**.



# Qu'est ce qu'on gagne ?



Win Your Star - **favorise le dialogue**

- **aide** à mettre des mots sur ses **émotions**
- **encourage** la **reflexion**
- **clarifie** les **objectifs**
- **engage** à l'**action**
- permet de **découvrir son profil de personnalité**

Chaque partie permet de **mieux se comprendre** aux niveaux **physique, émotionnel, mental** et d'**adapter des réactions** qui améliorent les relations.





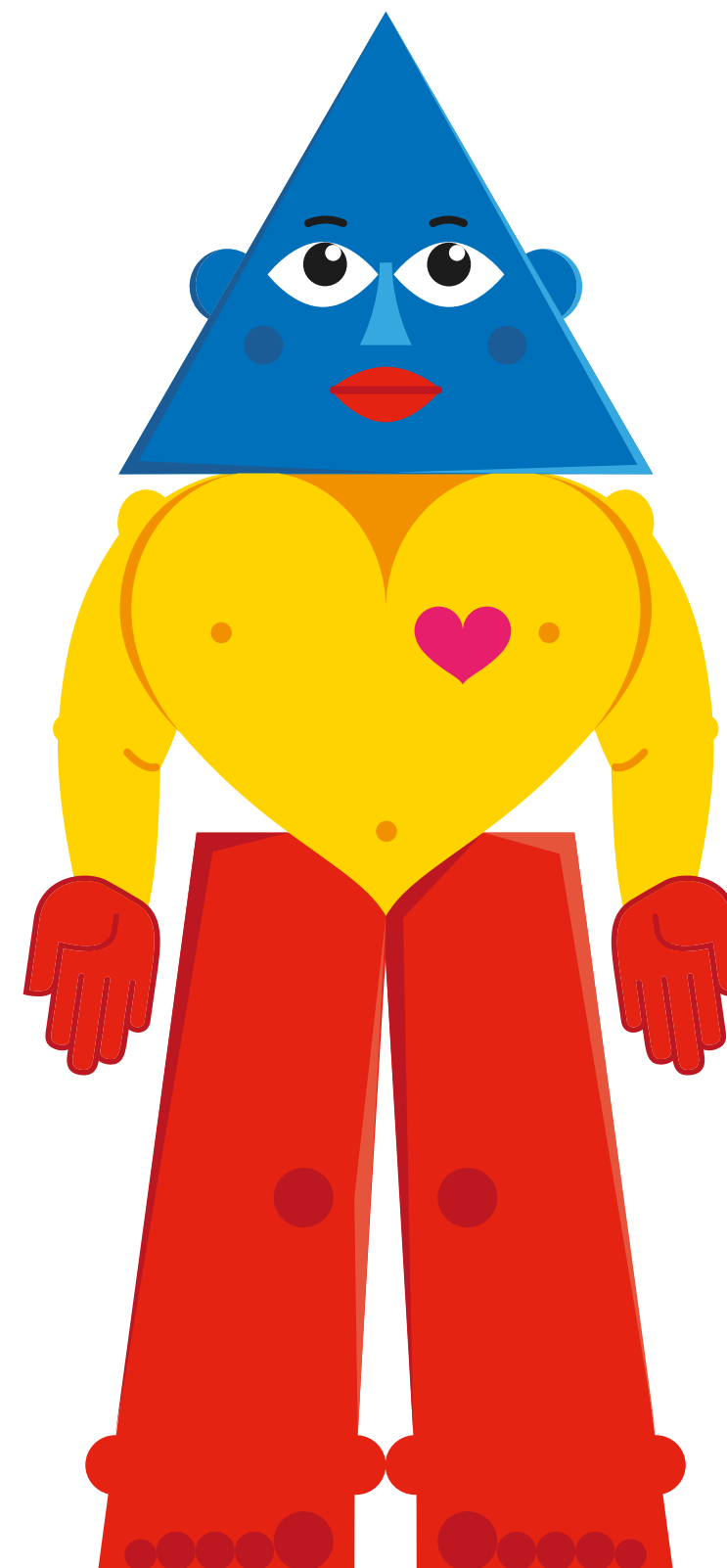
# Le personnage WYS



**COGNITIF**  
Connaissances

**AFFECTIF**  
Passions

**COMPORTEMENTAL**  
Compétences



**Habiletés mentales**  
Sentiments

**Valeurs morales**  
Émotions

**Qualités physiques**  
Sensations



# Le personnage WYS



**CERVEAU**

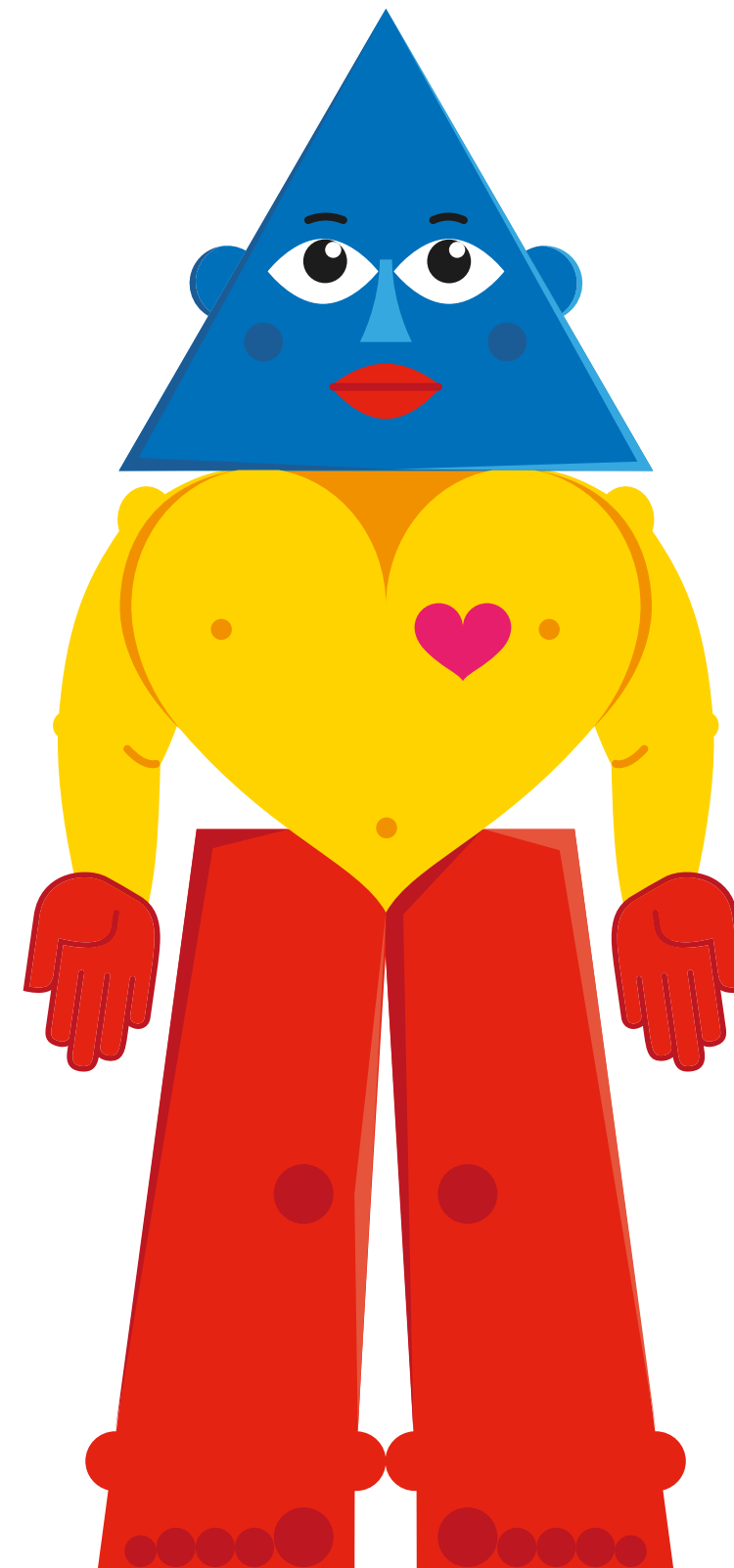
**Penser, réfléchir, imaginer**

**COEUR**

**Ressentir, vivre, aimer**

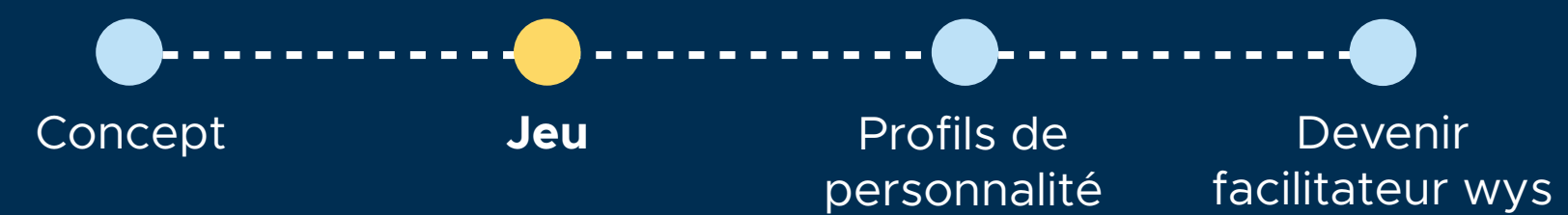
**CORPS**

**Faire, agir, travailler**





# LE JEU



# Comment ça marche ?



Un **facilitateur certifié** Win Your Star anime l'atelier qui regroupe 2 à 12 participants.

**3 parties** sont au choix.

Les participants s'engagent sur le choix de la partie. Ils répondent successivement aux **9 étapes du jeu** et interagissent.







# Le matériel de jeu



1 - L'**étoile** est votre rêve absolu, l'**objectif** que vous visez.

2 - Le **totem** est l'**emblème** de Win Your Star. Il est votre compagnon de jeu durant la partie.

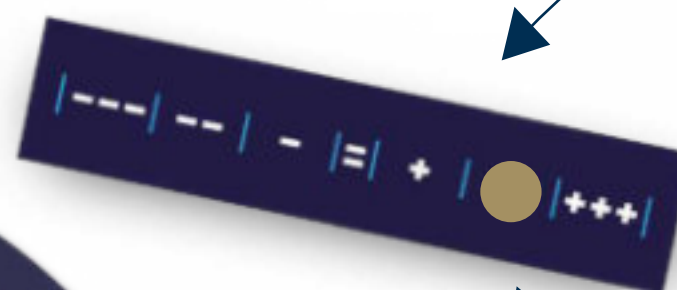
Le **corps** humain sert à localiser vos sensations.

3 - Le **plateau** indique les étapes et le sens du jeu à suivre. La partie bleue ciel effaçable, vous sert à indiquer les valeurs de coopération entre les participants.

4 - La **règle curseur** sert à mesurer le niveau d'intensité de l'émotion.

5 - Un **aimant** mesure l'intensité de vos émotions et localise vos sensations sur le corps. Un aimant suit également votre progression sur le plateau.

6 - Les cartes **affect**, **besoins** et **ressources** vous aident à préciser ce que vous pensez et ressentez.





# Choix des parties

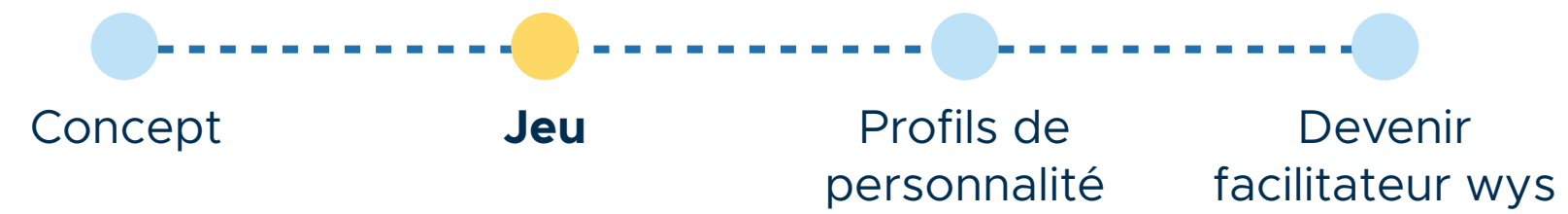


**La partie 1 : Rétroaction** consiste à se remémorer un grand **moment de fierté**. Cette première étape permet au participant de découvrir la part du mental qui a compté dans la réalisation d'un évènement ou d'une performance qui l'a rendu heureux.





# Choix des parties

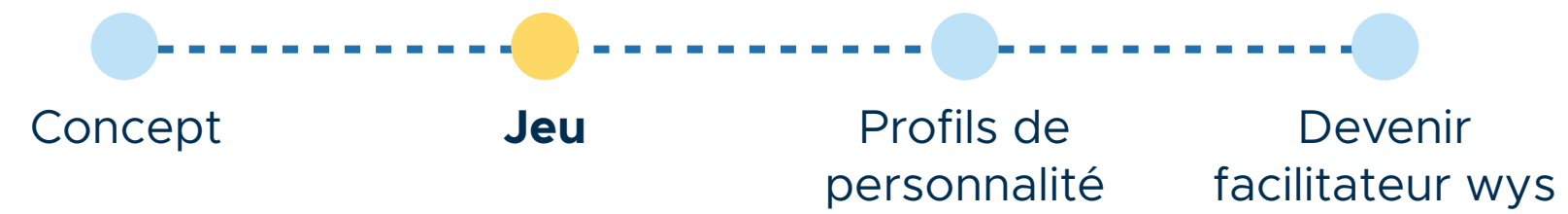


**La partie 2 : Immersion** consiste à se projeter vers un **objectif imaginaire** et d'envisager sa **progression**. Cette partie permet de tester l'envie d'entreprendre une nouvelle démarche de progression ou simplement de s'amuser.





# Choix des parties



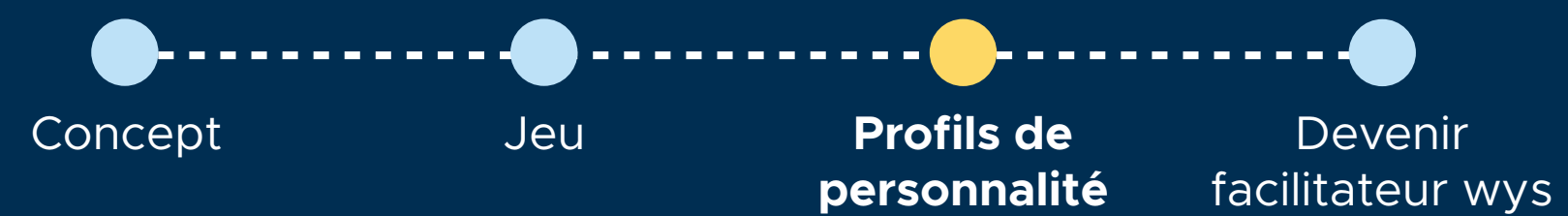
**La partie 3 : Conquête** consiste à définir un **objectif personnel ou commun**.

Cette partie agit comme un révélateur d'engagement et consiste, pour le ou les participants, à construire un plan d'action concret.





# LES PROFILS DE PERSONNALITÉ

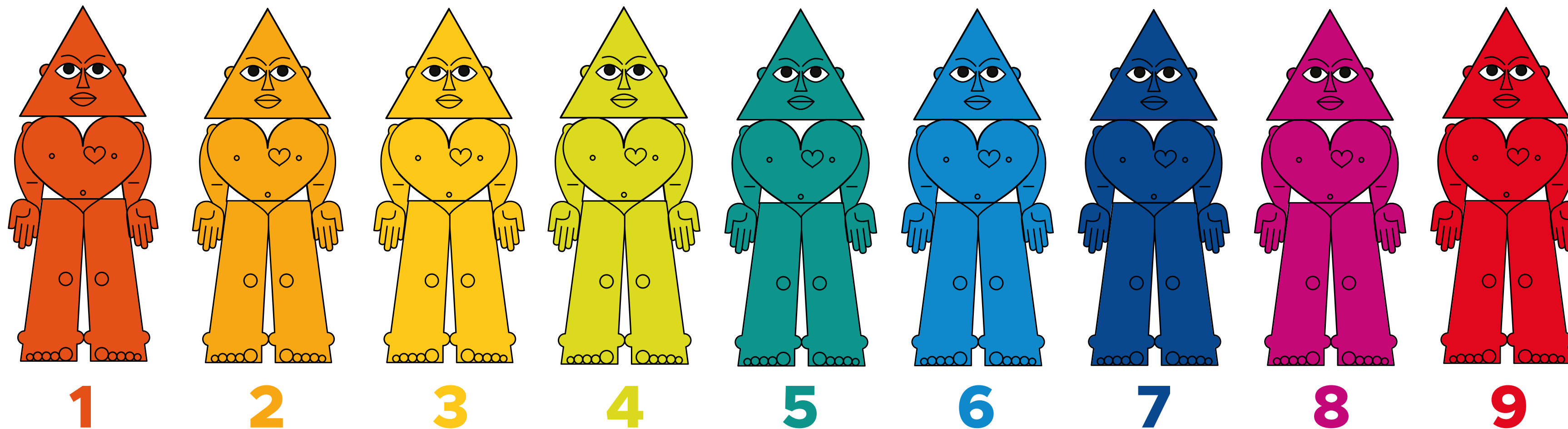




# Comment découvre t-on son profil de personnalité ?



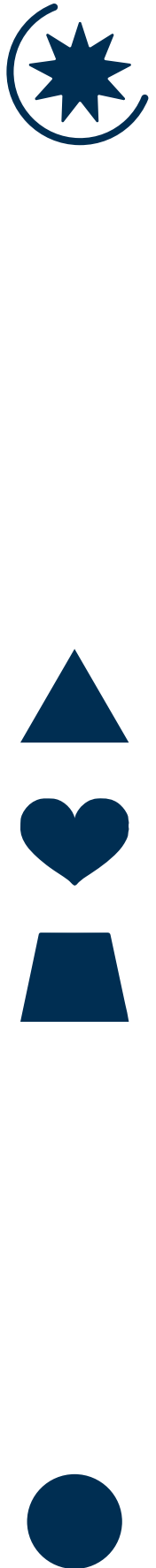
En analysant ses réponses aux questions et en les confrontant à l'Ennéagramme WYS. Ce système d'étude de la personnalité est illustré, coloré et réordonné dans les 9 étapes du jeu.



# L'Ennéagramme WYS



En savoir plus sur l'Ennéagramme WYS



# En quoi WYS se démarque des autres tests de personnalité ?



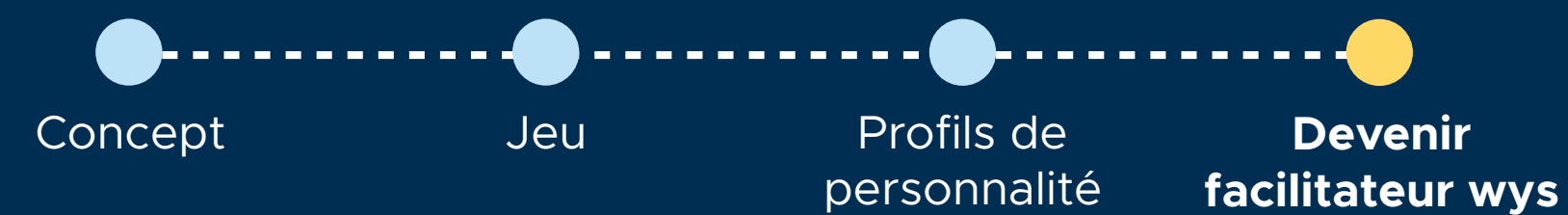
Le jeu fait appel aux **sens**. Il permet de mettre en lumière les **motivations profondes**, les **besoins inconscients** et **mécanismes automatiques de défense** à travers ses expériences authentiques.

C'est le participant qui valide par lui-même et avec l'**aide du facilitateur** son profil de personnalité. En ce sens, l'approche se démarque de certains tests dont la fiabilité des calculateurs peut être contestée.





# DEVENIR FACILITATEUR WYS



# Comment devenir facilitateur ?



Le programme de formation certifiant a été conçu et développé par les créateurs Dorothee Crober et Grégoire Parmentier. Le programme favorise un **apprentissage approfondi** en permettant aux participant.e.s de repartir avec une **nouvelle façon de penser et d'agir**.

**EN SAVOIR PLUS**







**Au plaisir de vous partager  
notre méthode !**



VOTRE CONTACT

**Grégoire Parmentier**  
Dirigeant Win Your Star  
**06 61 44 14 00**  
gregoire@winyourstar.com

Plus d'informations sur [www.winyourstar.com](http://www.winyourstar.com)

